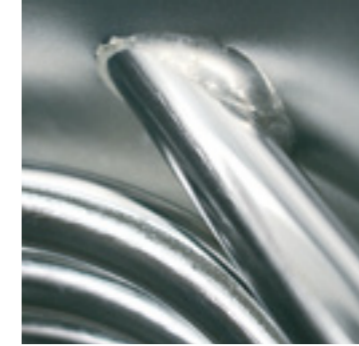




Hartlöten und Finishing von Edelstahl und Kupfer auch bei sehr dünnen Materialstärken und verschiedenen Materialien.



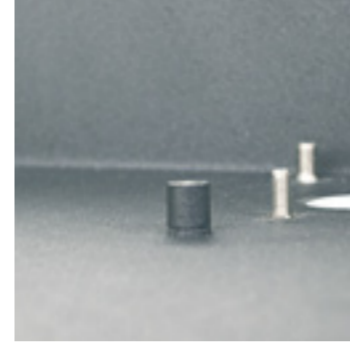
Paßgenaue CNC-Blechverarbeitung und Endmontage, z.B. mit Zuliefermaterialien aus Kunststoff.

Im Medizin- und Laborbereich werden besondere Anforderungen an Geräte gestellt. Mess- und Regeltechnik erfordern hohe Präzision.

Profitieren Sie von unserer Erfahrung, denn wir fertigen seit Jahren erfolgreich für diese Branchen.

Produktlogistik als Dienstleistung

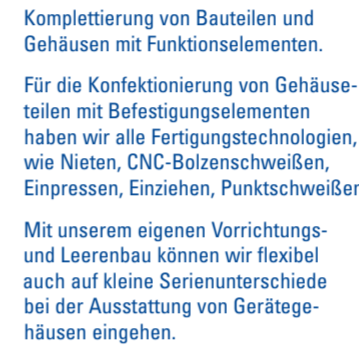
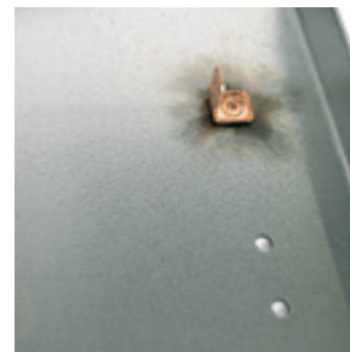
Systemlieferant mit hoher Fertigungstiefe



Zulieferlogistik delegieren

Endmontage mit Zuliefermaterialien

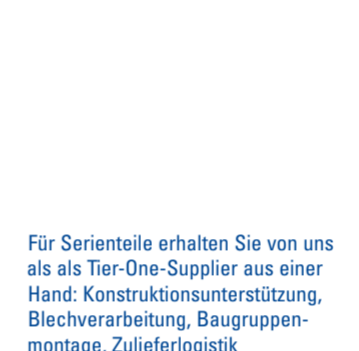
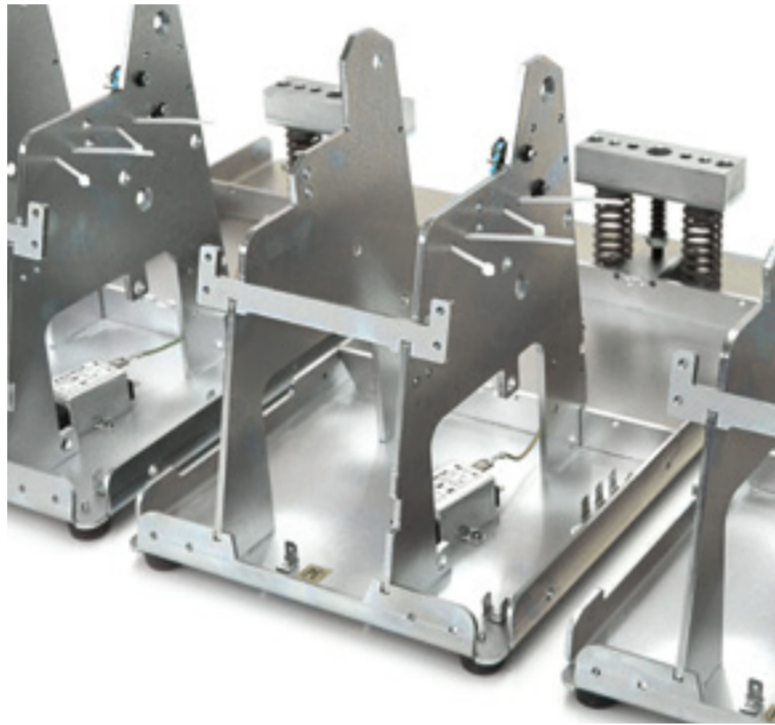
paßgenaue Blechverarbeitung



Kompletierung von Bauteilen und Gehäusen mit Funktionselementen.

Für die Konfektionierung von Gehäuseteilen mit Befestigungselementen haben wir alle Fertigungstechnologien, wie Nieten, CNC-Bolzenschweißen, Einpressen, Einziehen, Punktschweißen.

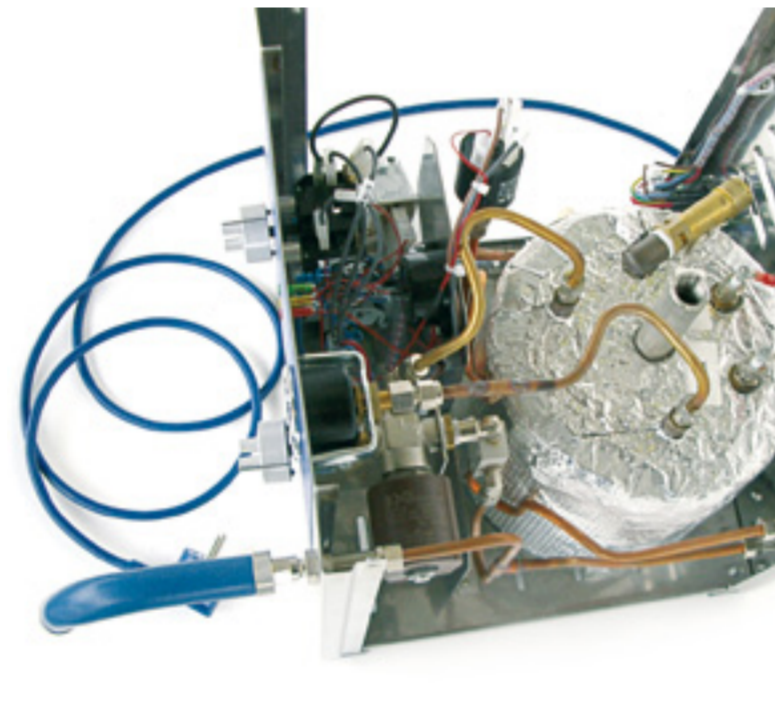
Mit unserem eigenen Vorrichtung- und Leerenbau können wir flexibel auch auf kleine Serienunterschiede bei der Ausstattung von Gerätegehäusen eingehen.



Für Serierteile erhalten Sie von uns als Tier-One-Supplier aus einer Hand: Konstruktionsunterstützung, Blechverarbeitung, Baugruppenmontage, Zulieferlogistik

Tier-One-Supplier

anschlußfertige Funktionseinheiten



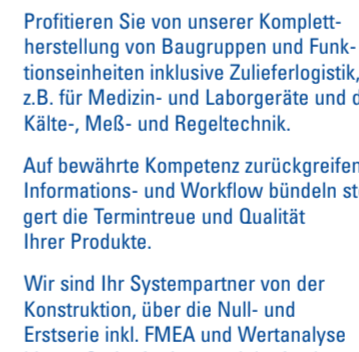
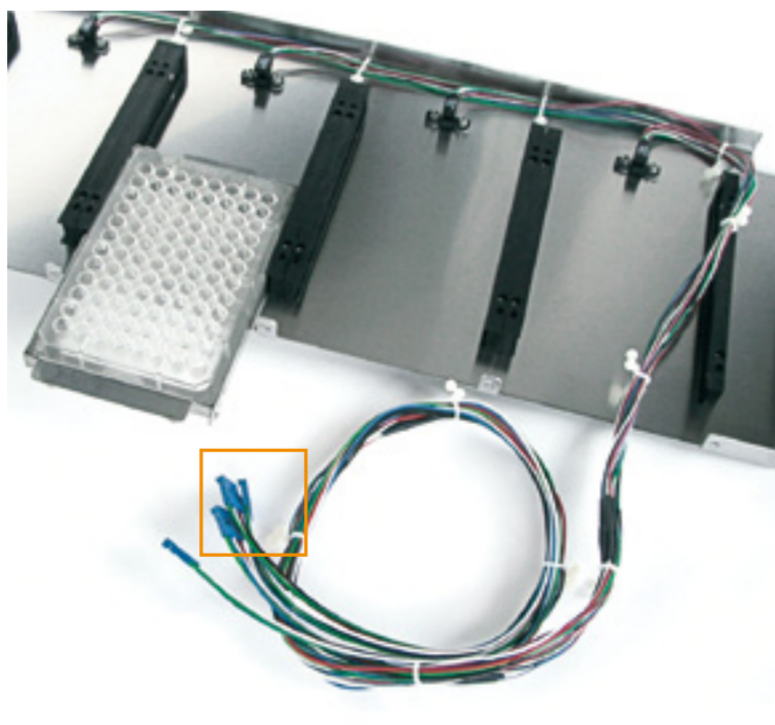
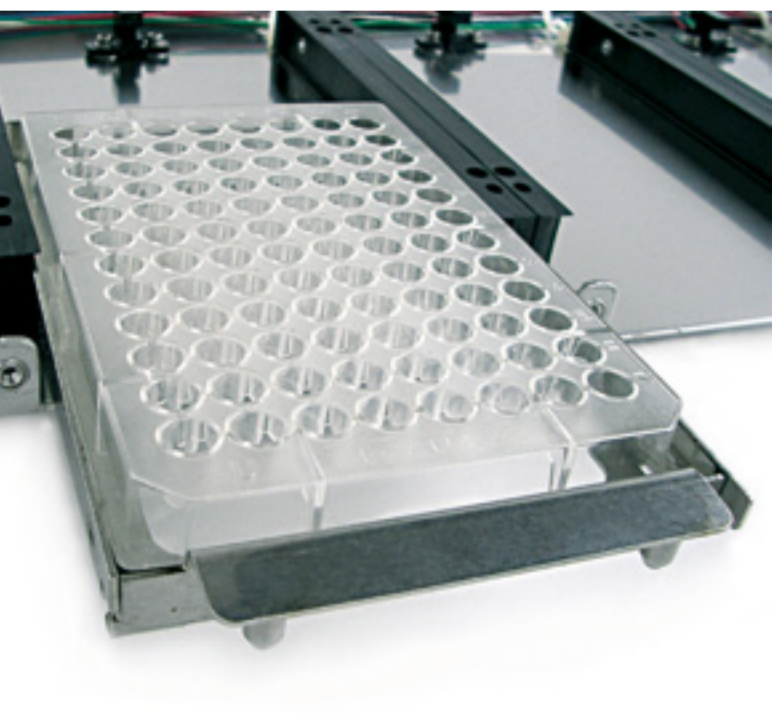
Komplettherstellung von Geräten und Apparaten bis zur Endverbraucherpackung und Produktlogistik als Systemlieferant.

Gefertigte Elemente und Zukaufteile werden in unserer Montage zu fertigen Sets zusammengestellt und qualitätsgesichert termintreu geliefert.

Bei Bedarf erweitern wir die Produktlogistik bis hin zum einschaltfertigen Gerät, der Endverbraucherpackung und Versendung.

Komplettherstellung von Geräten

Logistik auch bis zum Endverbraucher



Profitieren Sie von unserer Komplettherstellung von Baugruppen und Funktionseinheiten inklusive Zulieferlogistik, z.B. für Medizin- und Laborgeräte und die Kälte-, Meß- und Regeltechnik.

Auf bewährte Kompetenz zurückgreifen, Informations- und Workflow bündeln steigert die Termintreue und Qualität Ihrer Produkte.

Wir sind Ihr Systempartner von der Konstruktion, über die Null- und Erstserie inkl. FMEA und Wertanalyse bis zur Serienfertigung mit laufender Qualitätssicherung.

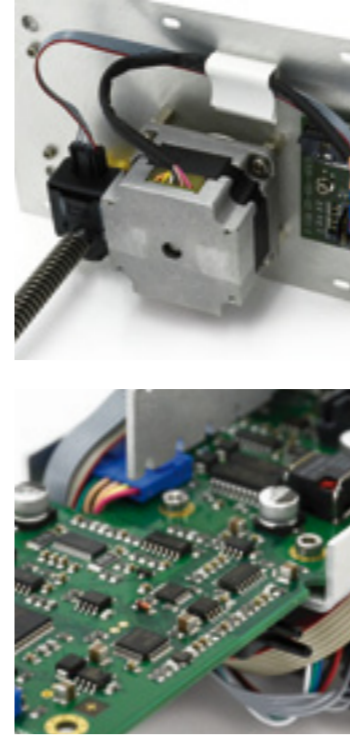
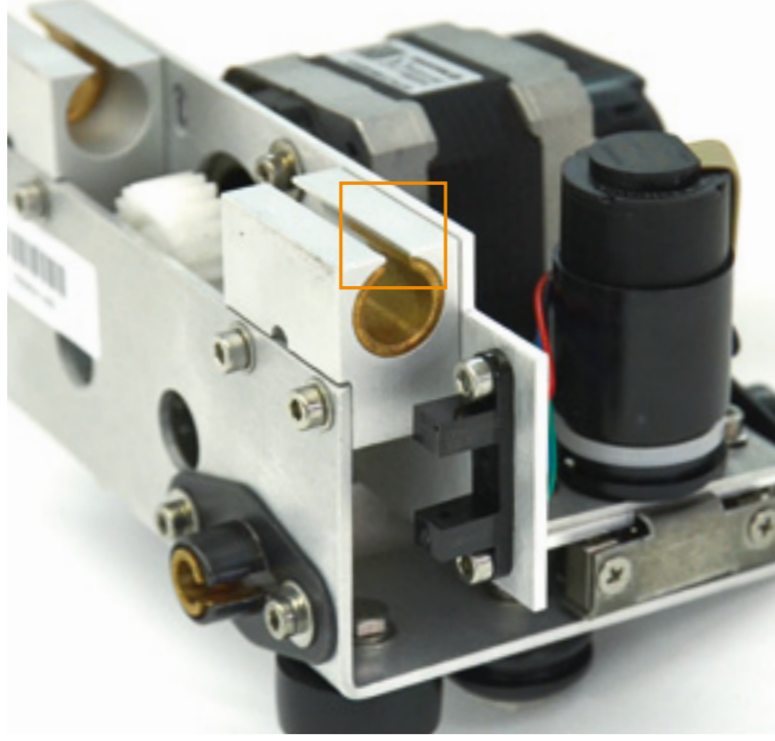
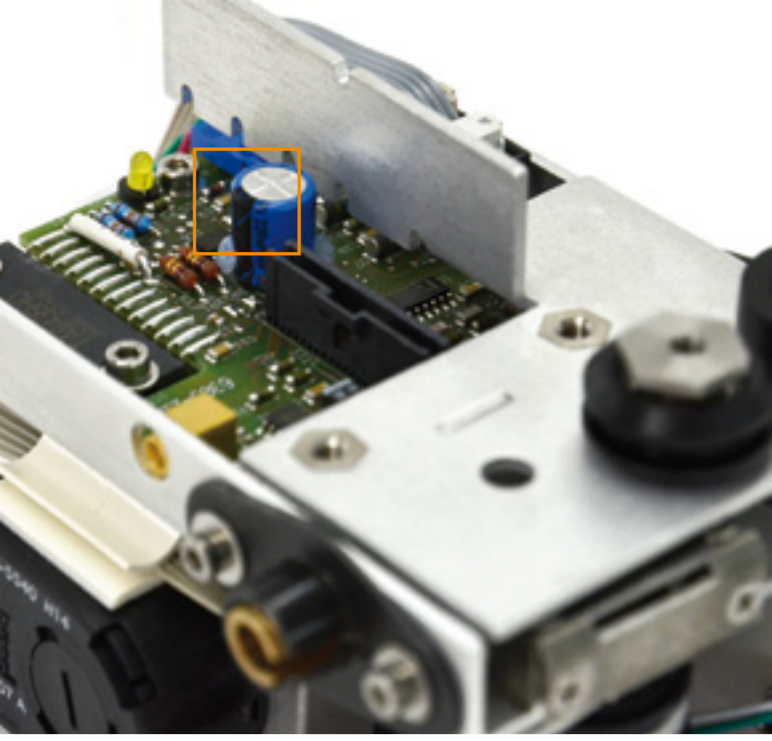
funktionsgetestete Baugruppen

Montage ESD-geschützt

Serienfertigung mit Wertanalyse

your system supplier

- Ihr Systemleister für
- Konstruktionsunterstützung als Technologiepartner
- Fertigung mit eigenem, modernem CNC-Maschinenpark
- Baugruppenmontage, auch nach ESD-Anforderungen
- vollständige Serienfertigung durch hohe Fertigungstiefe
- Qualitätssicherung mit Serialisierung bis zur Lebensakte
- flexible Konfektionierung und Kommissionierung



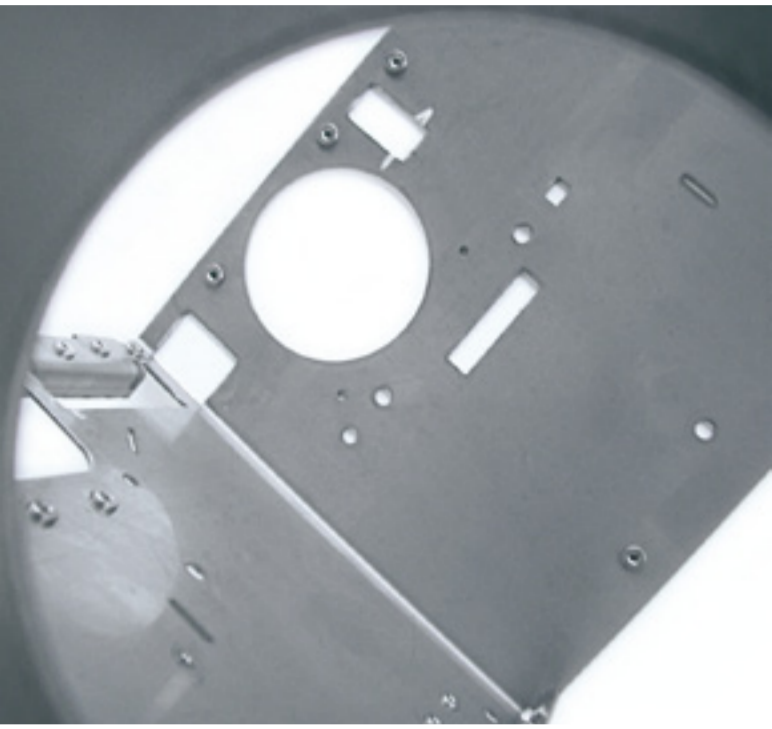
Baugruppenlogistik

Baugruppenlogistik und Montage auch mit hoher Integration elektronischer Elemente und Feinmechanik.

In der ESD-geschützten Montage stellen wir Ihre Baugruppen mit Steuerungselektronik und Anschlussverkabelung aus. Zudem führen wir protokollierte Justierungs- und Funktionstest nach Ihren Vorgaben durch.

So erhalten Sie direkt anschlussfertige und funktionsgeprüfte Baugruppen mit Protokoll und Lebensakte.

Komplettmontage aus einer Hand

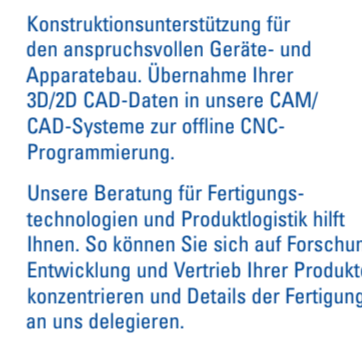


Aluminium, Edelstahl, Sonderstähle

CNC-Serienfertigung auch komplexer Teile aus Edelstahl, Aluminium und Spezialmetallen.
Wir fertigen professionell Elemente mit besonderen Oberflächenstrukturen und verarbeiten auch hochempfindliche Bleche.
Profitieren Sie dabei von unserer Kompetenz als Technologiepartner und unserem Wissen zur Wertanalyse Ihrer Produkte.



Konstruktionsunterstützung



Oberflächenfinish von Tintenstrahldruck bis Lasergravieren

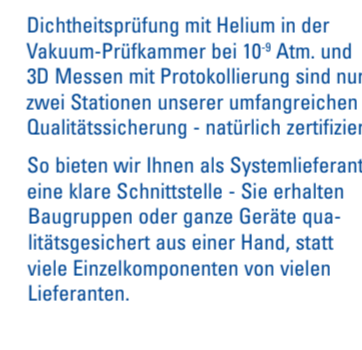
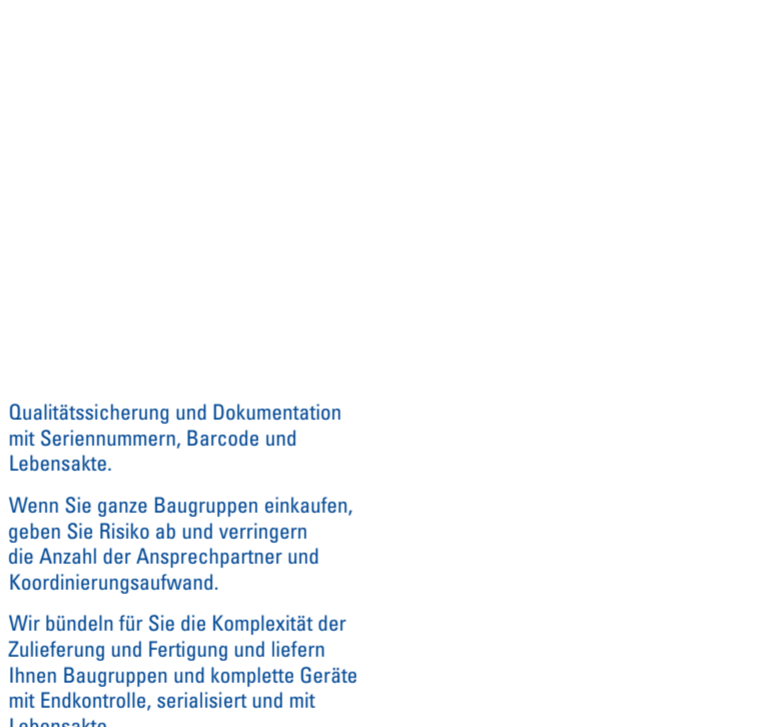
Oberflächenveredelung durch Lackierung, Pulverbeschichten, Chromatieren, Sandstrahlen, Eloxieren, Elektropolieren und präzises Tintenstrahl- oder Siebbedrucken.

Von uns erhalten Sie auch das richtige Finish für Ihr Produkt, weil wir Ihnen die passende Fertigungstiefe anbieten.

Konstruktionsunterstützung für den anspruchsvollen Geräte- und Apparatebau. Übernahme Ihrer 3D/2D CAD-Daten in unsere CAM/CAD-Systeme zur offline CNC-Programmierung.

Unsere Beratung für Fertigungstechnologien und Produktlogistik hilft Ihnen. So können Sie sich auf Forschung, Entwicklung und Vertrieb Ihrer Produkte konzentrieren und Details der Fertigung an uns delegieren.

Apparatebau



zertifizierte Qualitätssicherung

Qualitätssicherung und Dokumentation mit Seriennummern, Barcode und Lebensakte.

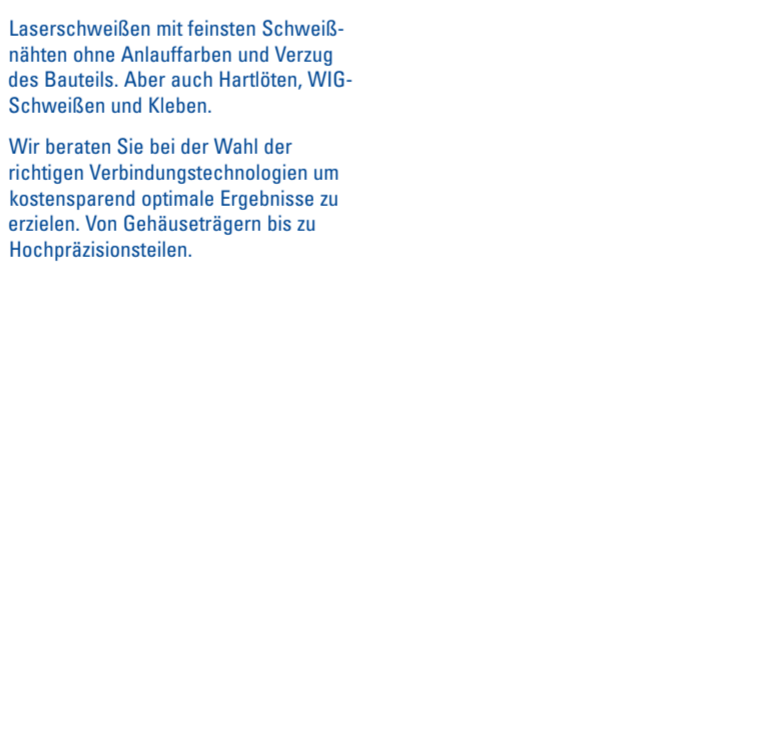
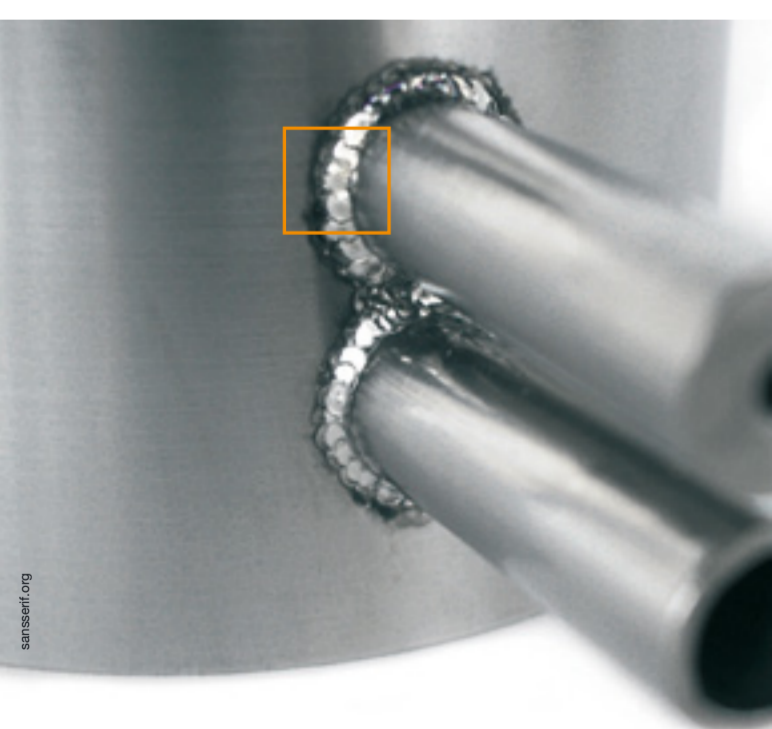
Wenn Sie ganze Baugruppen einkaufen, geben Sie Risiko ab und verringern die Anzahl der Ansprechpartner und Koordinierungsaufwand.

Wir bündeln für Sie die Komplexität der Zulieferung und Fertigung und liefern Ihnen Baugruppen und komplette Geräte mit Endkontrolle, serialisiert und mit Lebensakte.

Dichtheitsprüfung mit Helium in der Vakuum-Prüfkammer bei 10⁻³ Atm. und 3D Messen mit Protokollierung sind nur zwei Stationen unserer umfangreichen Qualitätssicherung - natürlich zertifiziert.

So bieten wir Ihnen als Systemlieferant eine klare Schnittstelle - Sie erhalten Baugruppen oder ganze Geräte qualitäts-gesichert aus einer Hand, statt viele Einzelkomponenten von vielen Lieferanten.

Dokumentation, Barcode, Lebensakte



Laserschweißen mit feinsten Schweißnähten ohne Anlauffarben und Verzug des Bauteils. Aber auch Hartlöten, WIG-Schweißen und Kleben.

Wir beraten Sie bei der Wahl der richtigen Verbindungstechnologien um kostensparend optimale Ergebnisse zu erzielen. Von Gehäuseträgern bis zu Hochpräzisionsteilen.

Metalle in Form



Metalle in Form Geräteteile GmbH
Ottostraße 10
D 76227 Karlsruhe
Fon +49 721 94496 0
Fax +49 721 94496 10
www.metalle-in-form.com

Kundenbetreuung
Fon +49 721 94496 61
Fax +49 721 94496 40
sales@metalle-in-form.com



Was wir für Sie leisten.